

ExpreCClon

Enquête de Juillet 2021



**CHAMBRE DE COMMERCE
ET D'INDUSTRIE**

1^{er} ACCÉLÉRATEUR DES ENTREPRISES



- La crise sanitaire a débuté il y a presque un an et demi. Depuis, la France a connu trois confinements et des mesures ont été mises en place pour répondre aux défis sanitaire et économique. Actuellement, le pays accentue sa campagne de vaccination, commencée depuis janvier 2021.
- D'après les études réalisées par l'INSEE :
 - Le PIB rebondit légèrement au 1^{er} trimestre 2021 (+0,4%) mais reste en dessous de son niveau d'avant-crise.
 - Le taux de chômage au 1^{er} trimestre 2021 s'établit à 7,2% pour la Maine-et-Loire (6,9% pour la région et 7,8% pour la France métropolitaine).
 - En Maine-et-Loire, l'emploi salarié total augmente de 0,2% (entre le 4^{ème} trimestre 2020 et le 1^{er} trimestre 2021).
 - La création d'entreprise augmente de 8,4% sur un trimestre dans le département (tout comme la région et de 7,6% pour la France). L'augmentation est toujours portée par les micro-entrepreneurs.
 - Les défaillances diminuent de 34,3% sur un an dans le département (-41,9% pour la Région et -40,2% pour la France)
- L'enquête d'opinion de juin 2021 de CCI France nous apprend, que **l'indicateur de l'optimisme des dirigeants est à la hausse**. 36 % des répondants se déclarent optimiste et 36 % confiants. **Ce que confirme cette enquête de conjoncture.**

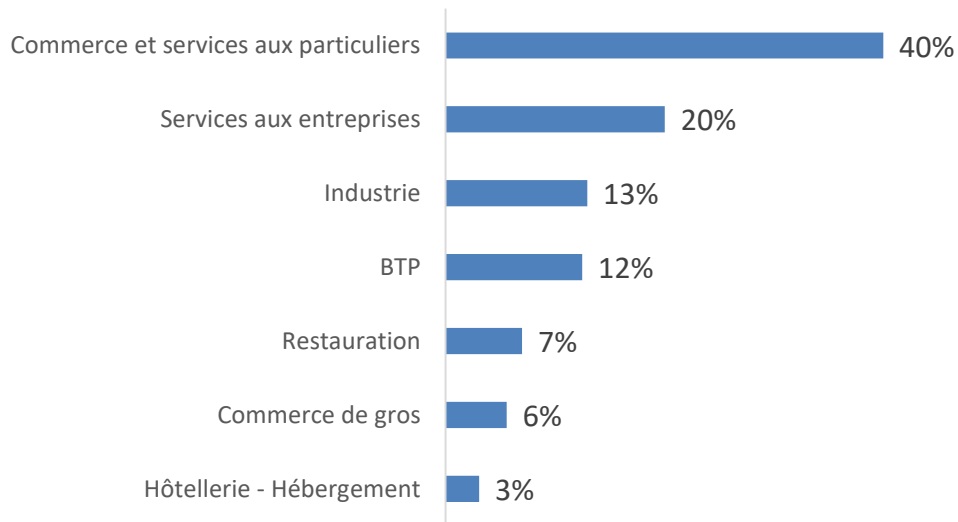


Résultats de l'enquête départementale



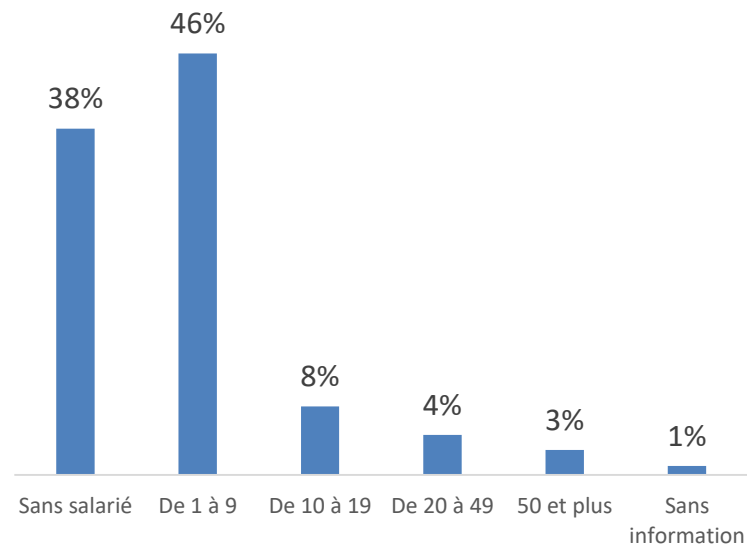
1 523 répondants

Répartition sectorielle



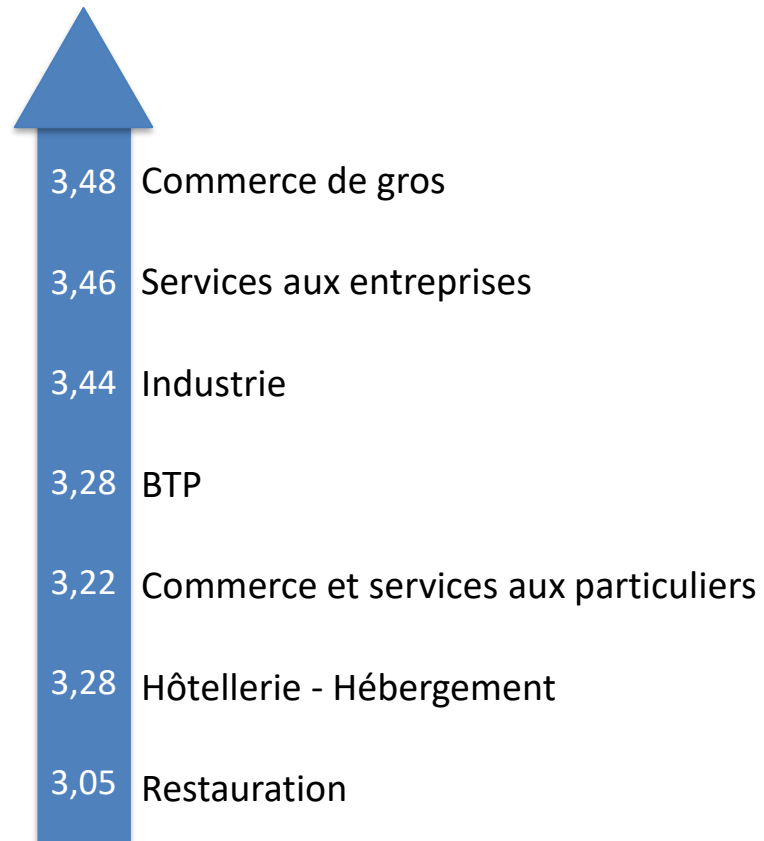
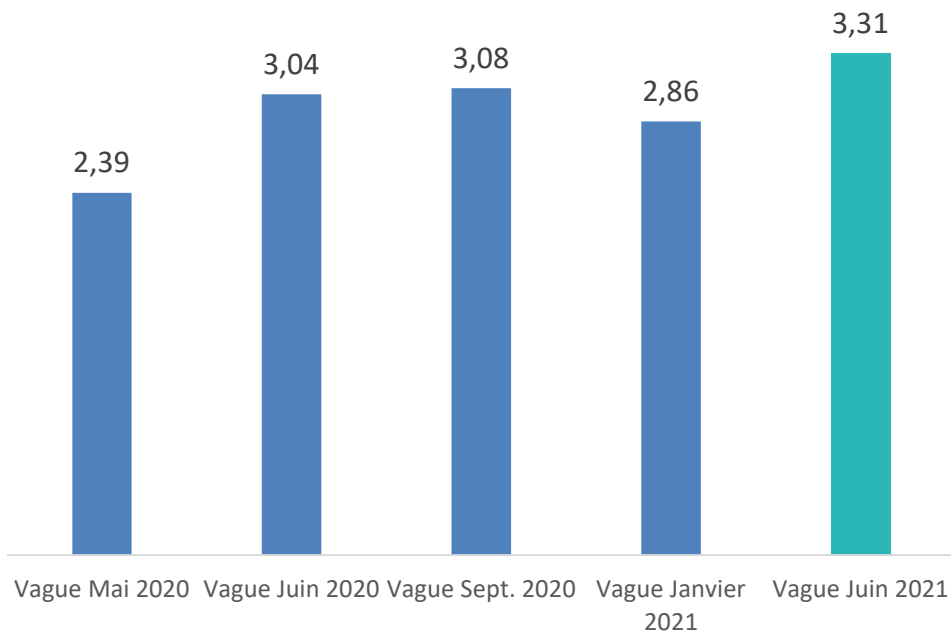
10 197 salariés

Répartition selon la taille (nombre de salariés)





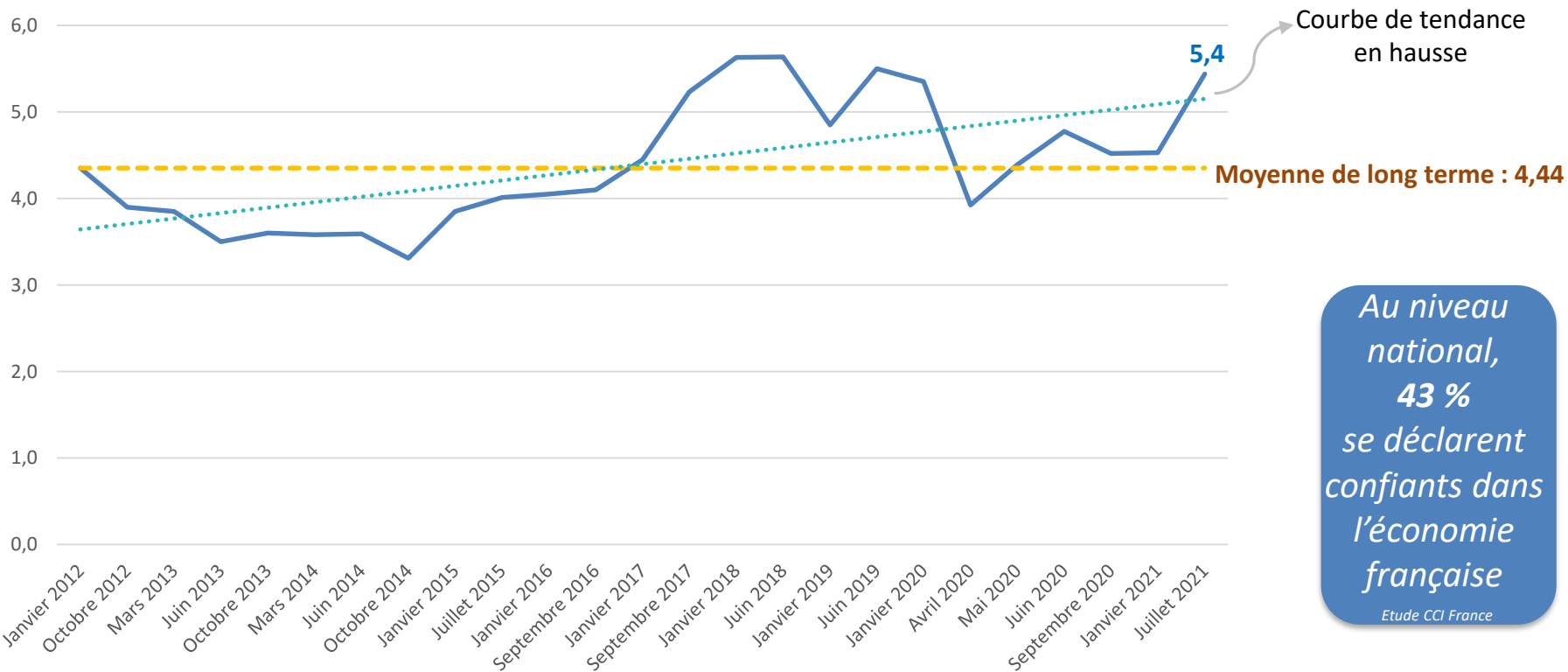
Quel est votre moral à l'heure actuelle ?
(Echelle de 1 à 5)





?

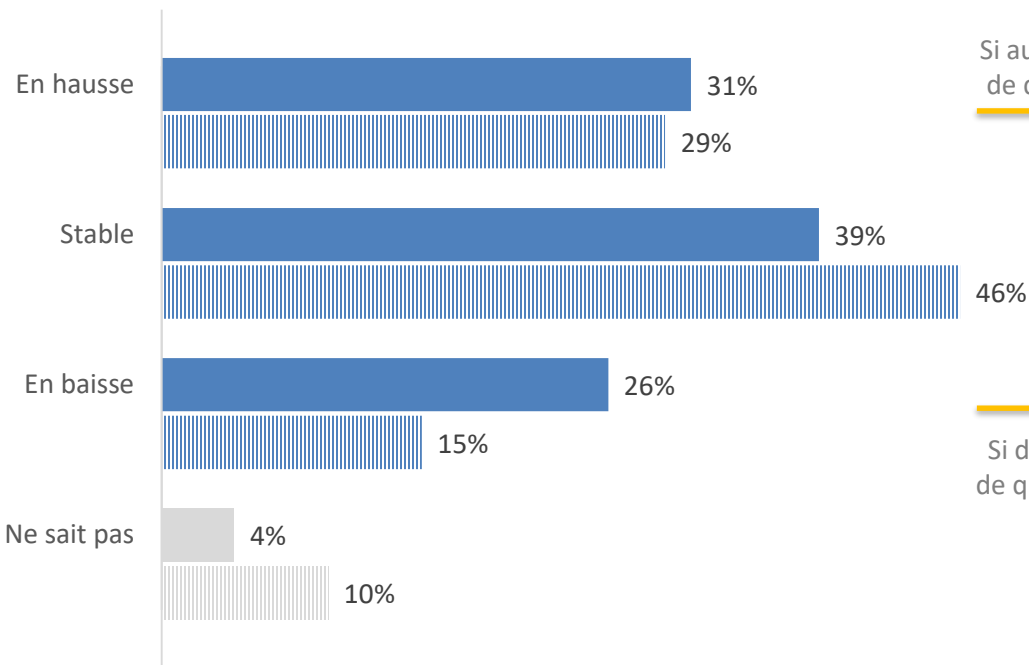
Quel est votre niveau de confiance dans l'économie française ? (Echelle de 1 à 10)





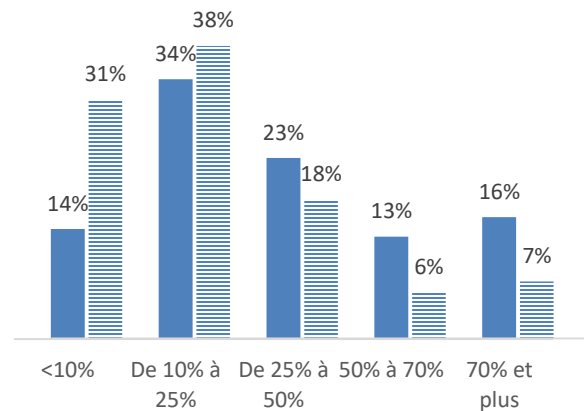
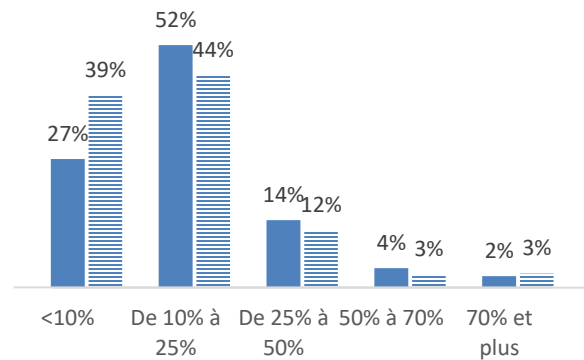
? Sur les 3 derniers mois ?

? Sur les 3 prochains mois ?



Si augmentation de quel ordre ?

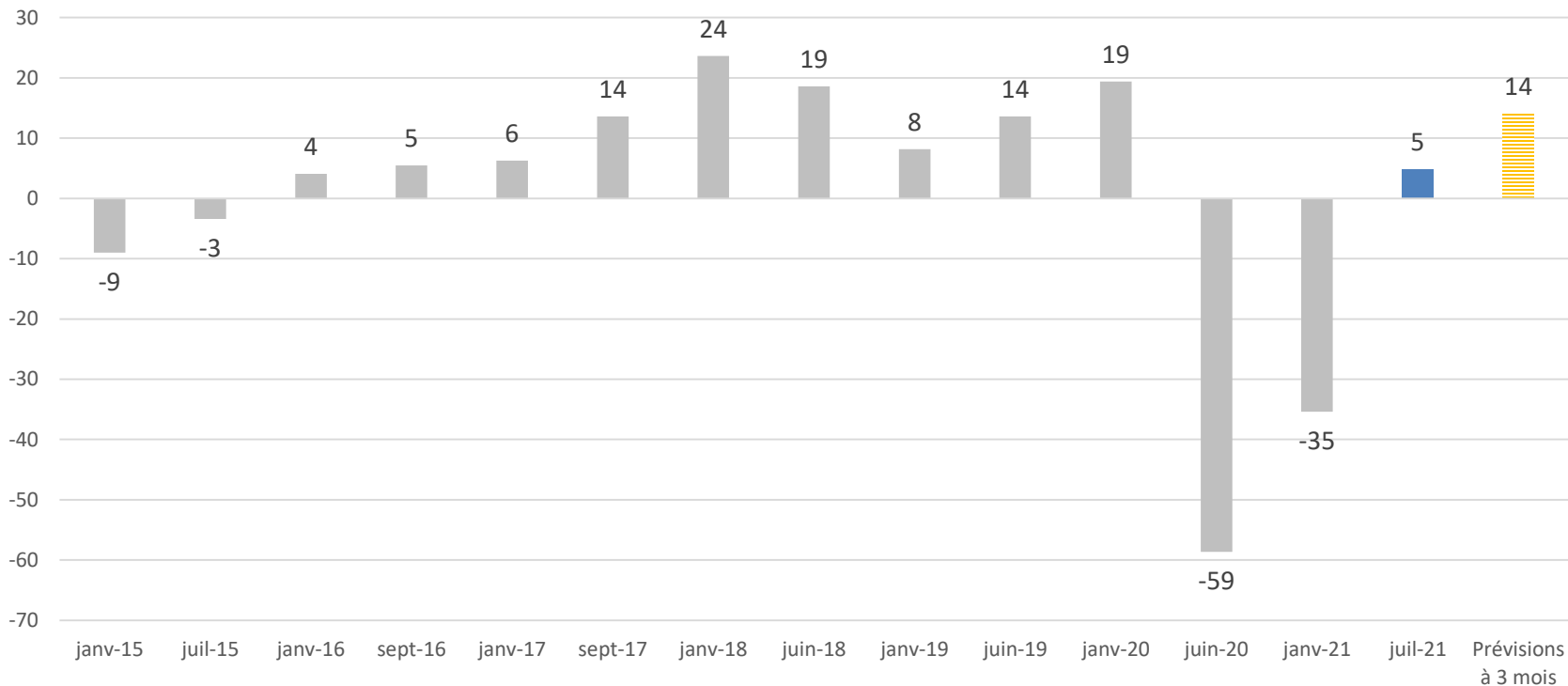
Si diminution de quel ordre ?





Evolution du chiffre d'affaires sur 3 mois

Comment a évolué votre CA sur les 3 derniers mois par rapport à N-1 ? (en solde d'opinion)





Comment a évolué votre activité sur les 3 derniers mois ?



■ Diminution ■ Stabilité ■ Augmentation ■ Ne sait pas



Sur les 3 prochains mois, quelle évolution d'activité envisagez-vous ?



■ Diminution ■ Stabilité ■ Augmentation ■ Ne sait pas



24,4 %

Pensent que l'accessibilité de leur entreprise et/ou la mobilité de leurs salariés sont un frein au recrutement.



?

Actuellement, comment se situe le niveau de votre carnet de commande :

Par rapport à la même période
(avant COVID) en 2019



Par rapport à la même
période en 2020



■ Diminution

■ Stabilité

■ Augmentation

■ Non concerné (pas d'activité cette année là)

Industrie

2019 2020

25,4 % ▼ 12,7 %

28,6 % ▲ 43,4 %

BTP

2019 2020

12 % ▼ 8,2 %

45,9 % ▲ 47 %

Services aux entreprises

2019 2020

30,9 % ▼ 17,7 %

27,4 % ▲ 37,2 %

Commerce de gros

2019 2020

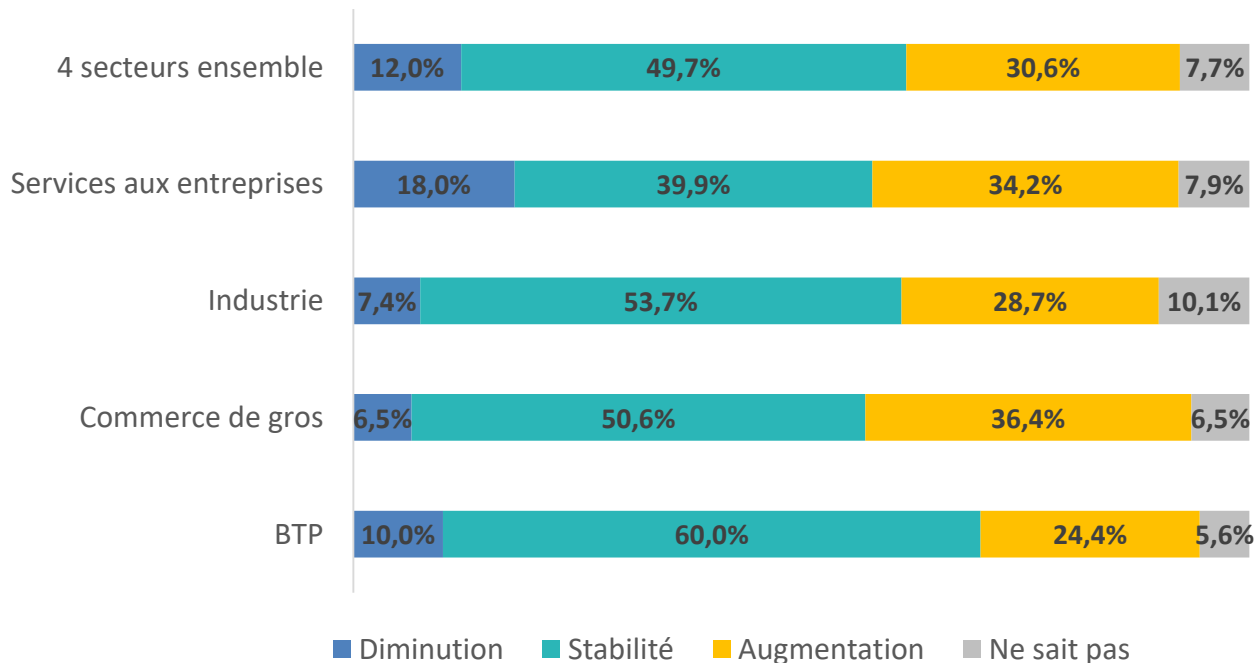
20,5 % ▼ 11,5 %

42,3 % ▲ 42,3 %



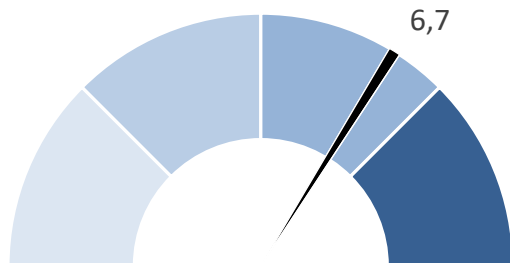
?

Sur les 3 prochains mois, quelle évolution envisagez-vous pour vos carnets de commande ?





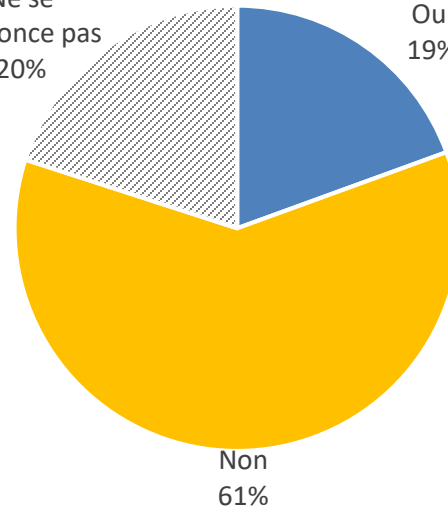
Quel est votre niveau de confiance
quand à l'avenir de votre entreprise?
(Echelle de 1 à 10)



Aujourd'hui, estimez-vous la pérennité
de votre entreprise menacée ?

Ne se
prononce pas
20%

Oui
19%



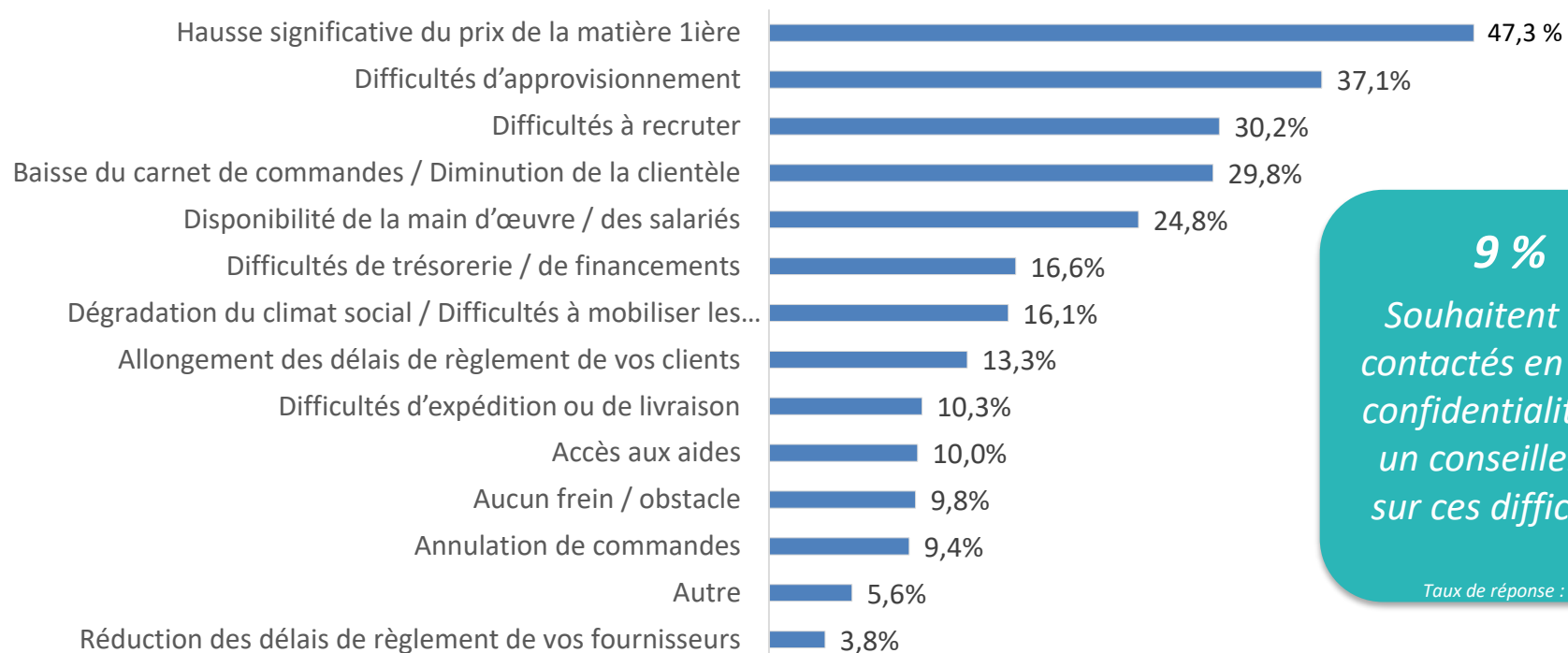
41% exprimés
par le secteur
du Commerce
et service aux
particuliers,
dont la moitié
est sans salarié

Au niveau national,
81 %
déclarent être confiants
pour les perspectives de leur entreprise.

Etude CCI France



? A quelle difficultés êtes-vous confrontés aujourd'hui?



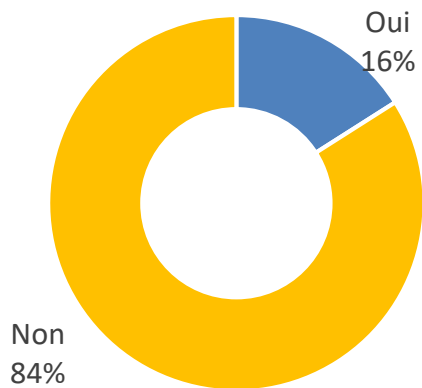
9 %

*Souhaitent être
contactés en toute
confidentialité par
un conseiller CCI
sur ces difficultés*

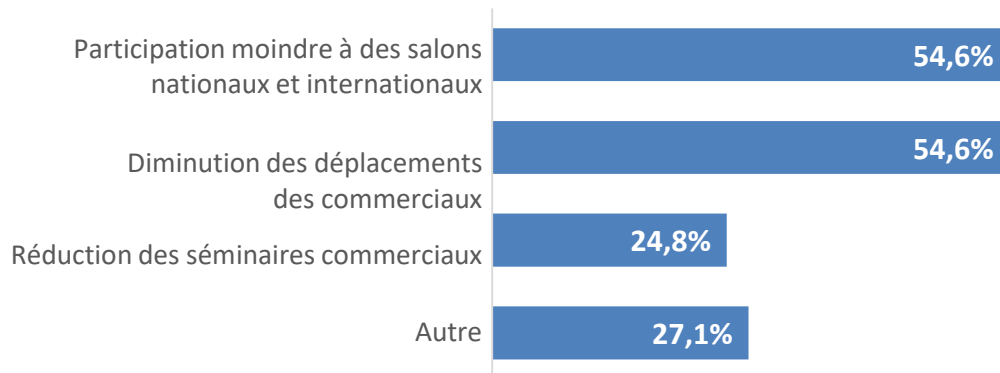
Taux de réponse : 90,9%



Vos modes de prospection commerciale sont-ils aujourd'hui durablement impactés ?



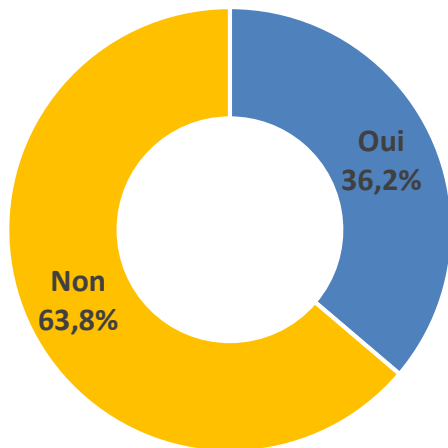
Sous quelle(s) forme(s) :





?

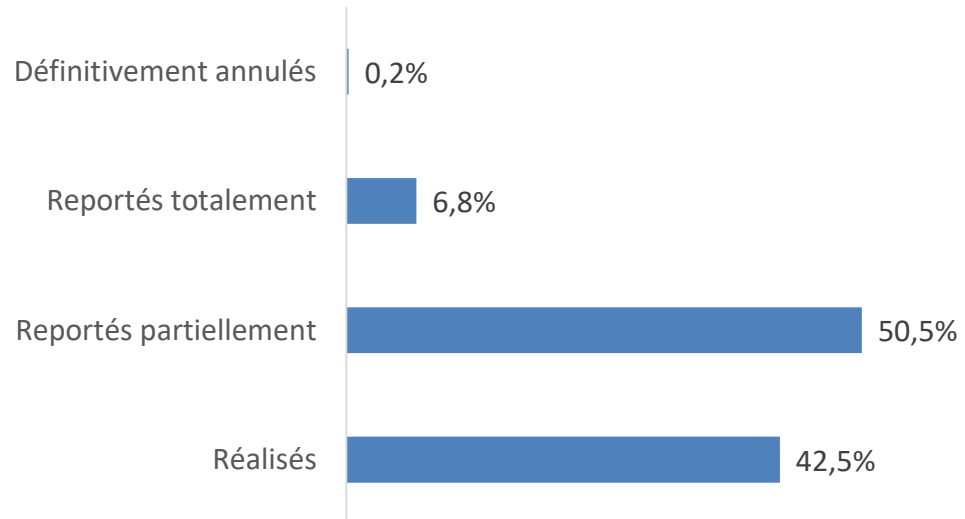
Aviez-vous prévu des investissements en 2021 ?



Taux de réponse : 90,3%

?

Où en est leur réalisation :



Taux de réponse : 99,8%



Prêt Garanti par l'Etat (PGE)

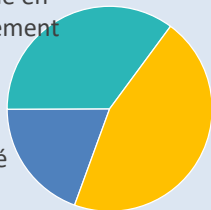
32,8 %

Ont eu recours à un PGE

Taux de réponse 90,2%

Utilisé / Disponible en trésorerie partiellement
35%

Utilisé / Dépensé totalement
19%

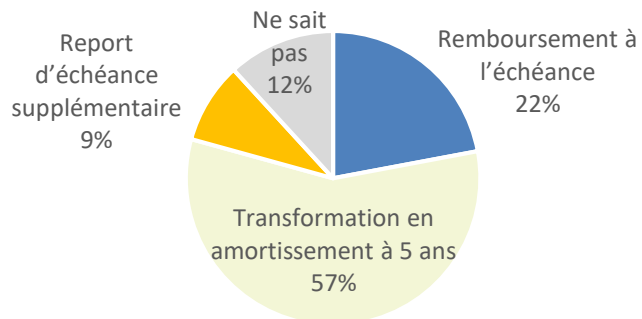


Disponible en trésorerie totalement
46%

Taux de réponse : 99,8%

?

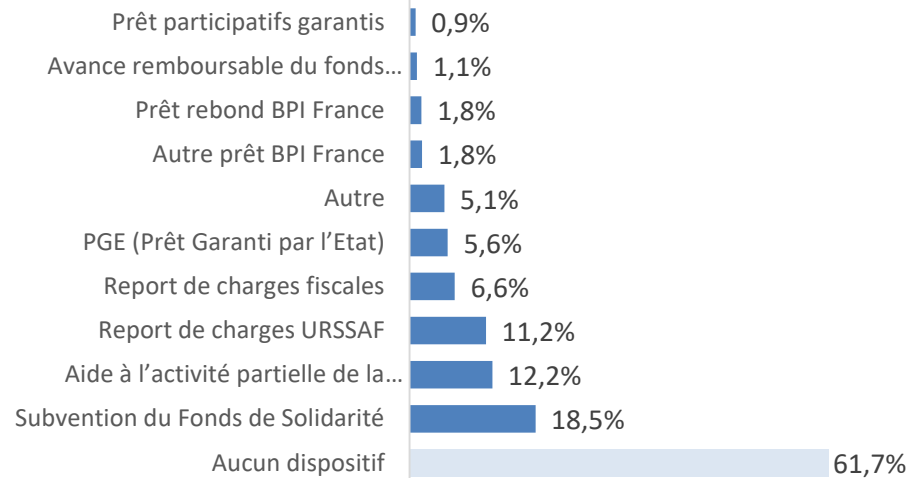
Comment pensez-vous procéder pour son remboursement ?



Taux de réponse : 99,8%

?

Si vous êtes toujours éligibles en 2021, à quelle(s) aide(s) prévoyez-vous d'avoir recours ?



Taux de réponse : 90%



CCI de Maine-et-Loire 8 boulevard du Roi René CS 60626 49006 Angers Cedex 01 – www.maineetloire.cci.fr