

Le 22 septembre 2021

Innovation numérique à Paris Montparnasse pour le tourisme en Anjou

« La Fenêtre Immersive » :

Un concept entièrement inventé par une start up angevine, pour Anjou tourisme en partenariat avec La Ville d'Angers.

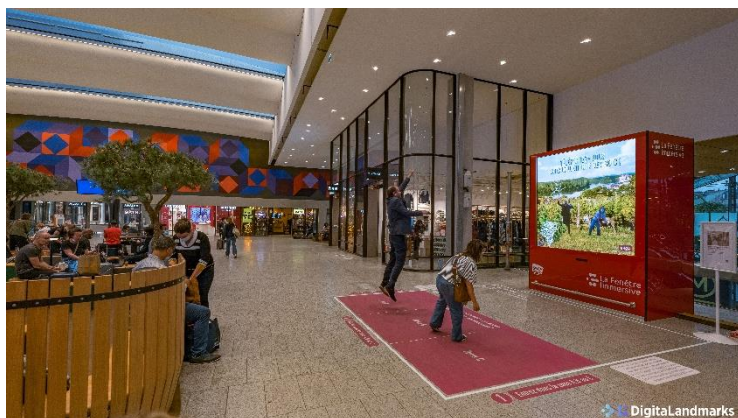
Une immersion multi-sensorielle et émotionnelle en Anjou est proposée aux nombreux voyageurs de la gare Montparnasse, jusqu'au 30 septembre prochain.

Anjou tourisme, en partenariat avec La Ville d'Angers, expérimente un nouveau dispositif numérique interactif en gare de Paris Montparnasse.



L'Anjou est le premier territoire à soutenir ce projet innovant afin de promouvoir de manière originale la destination via une immersion à la découverte de **La Loire à Vélo à Montjean sur Loire**, du vignoble des **Rois à Montsoreau**, ou encore des Racines de la vie à **Terra Botanica**.

Ces expériences ont vocation à divertir les visiteurs tout en valorisant la gare et ses territoires en connexion.



Découvrir de manière ludique les destinations accessibles en train depuis une gare et connaître l'ensemble des services offerts d'une gare... Ces attentes sont régulièrement exprimées par les voyageurs. Afin de tester une nouvelle forme de réponse à ces besoins, le studio angevin DigitalLandmarks a imaginé ce concept novateur qui a naturellement séduit SNCF Gares & Connexions et Anjou tourisme.

Accéder au clip – vidéo présentant l'opération : [ici](#)





Objectifs :

- **Accompagner des actions innovantes** via un **nouveau dispositif numérique interactif en gare de Nantes et Paris Montparnasse** pour la promotion de l'Anjou (Loire, vignoble)

- **Développer l'image, la notoriété**, faire venir plus de visiteurs, mettre en valeur la destination de manière innovante et bienveillante...

Le partenaire :

La société DigitaLandmarks, **studio angevin** spécialisé dans la conception d'expériences numériques émotionnelles a intégré la promotion 2020 du Tourisme InnovationLab et a été accompagné par Anjou tourisme.

Dispositif :

- **Gare de Nantes / Hall « La mezzanine » : été 2021**
- **Gare de Paris Montparnasse / Hall Vasarely : septembre 2021**

La Fenêtre Immersive est un projet collectif avec le soutien de ses nombreux partenaires et financeurs :

- > SNCF gares et connexions
- > Région Pays de la Loire
- > Anjou tourisme
- > Ville d'Angers

Pour en savoir plus :

<https://www.partenaires-tourisme-anjou.fr/actualites/innovation-numerique-lanjou-en-gare-montparnasse/>



Relations presse > 02 41 23 51 60
douceline-menard@anjou-tourisme.com > anjou-tourisme.com/presse

Agence Départementale du Tourisme de l'Anjou
BP 32147 - 49021 Angers cedex 02 - 02 41 23 51 51 > anjou-tourisme.com

