

Angers, le 5 mai 2021

A la cime des arbres : Un espace de coworking de standing créé à Angers.

Virginie Ciesla-Maudet est une multi-entrepreneuse angevine atypique. Son métier « principal » est discret et singulier. Ils ne sont qu'une poignée en France à être analystes techniques sur les marchés de matières premières agricoles. Une expertise qui se déploie face à de multiples écrans, au contact des traders, et qui lui donne l'envie, en parallèle, de plus de collectif.

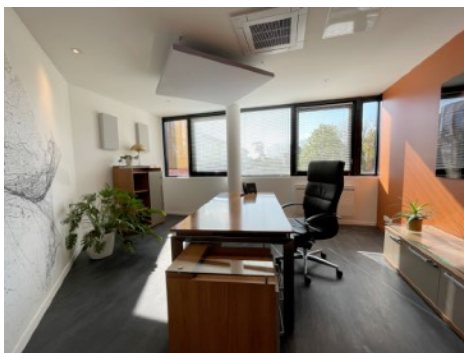
Déjà investie dans de nombreux champs allant du soutien à la dynamique de l'entrepreneuriat angevin au développement des compétences professionnelles, elle crée A la cime des arbres, un espace de travail différent de ceux déjà présents sur le territoire. Voici un lieu à partager donc *commun*, mais qui ne l'est pas tant que ça : un espace « à la hauteur » et « pour prendre de la hauteur ». Par le standing des espaces et leur confidentialité, il ne ressemble à aucun de ceux existants à Angers. Ouvert en avril 2021, sur le plateau de Grésillé, il répond à la forte demande actuelle de bureaux partagés, mais cette fois, pour des professionnels qui recherchent qualité affirmée, calme et un grand confort.

A chaque professionnel son coworking

A Angers comme ailleurs, les espaces de coworking, généralistes ou spécialisés (digital, objets connectés...), se multiplient. Ils répondent à un besoin d'accueil, notamment suite à l'explosion du nombre d'indépendants*, et à la nécessité de rester « connectés » à d'autres professionnels. C'est en repensant complètement les nouveaux bureaux de son entreprise, que Virginie Ciesla-Maudet les a imaginés collectifs et, dans une dimension absente pour le moment sur la Métropole angevine, à destination des professionnels qu'elle côtoie, des entreprises en recherche de très grande qualité.

Un expérience haut de gamme

A l'image des restaurants gastronomiques, A la cime des arbres propose une expérience haut de gamme. L'univers contemporain se fait ici chaleureux. Les différents espaces privatifs conservent le calme et la concentration, d'autres plus ouverts permettent de travailler en duo ou en groupe ou de partager un repas. Ici, ni open space, ni baby-foot, mais des salles de coaching tout confort, des bureaux lumineux, une salle de réunion équipée pour les réunions en visio ou hybrides et une salle de sieste.



* Chiffres de l'Agence Centrale des Organismes de Sécurité Sociale (Acos).
Décembre 2009 : 2,59 millions
d'entrepreneurs en France. Décembre
2019 : 3,59 millions.

Contact

A LA CIME DES ARBRES
Virginie Ciesla-Maudet
contact@alacimedesarbres.fr
06 82 20 41 29

La qualité pour recevoir ou pour se concentrer

Ce standing permet aux professionnels, résidents ou nomades (entreprises ou coaches, consultants indépendants), de recevoir leurs prospects ou clients dans des conditions optimales. Il permet également de répondre à la demande de celles et ceux qui ont besoin de s'extraire du télétravail, de trouver un environnement propice à la concentration et - exercice obligé en ces temps de crise sanitaire - à la visioconférence, difficile en open-space et rarement compatible avec la notion de confidentialité des échanges.

S'inspirer, s'extraire du bruit extérieur pour grandir

A deux pas du Lac de Maine, sur un plateau où 120 000 arbres sont en train d'être plantés, A la cime des arbres a enfin été conçu comme un espace pour trouver l'inspiration, innover, développer des activités, se développer, en toute sérénité.



A propos

A la cime des arbres, Espace de travail et de réussite, est un coworking de standing de 200 m², ouvert en avril 2021. Il est situé sur le plateau de Grésillé, face à l'ADEME, à quelques minutes de l'hyper-centre d'Angers et rapidement accessible depuis l'axe Paris-Nantes tout proche.

En savoir plus / nous suivre

- A la cime des arbres sur [Linkedin](#)
- A la cime des arbres sur [Facebook](#)

Contact

A LA CIME DES ARBRES
Virginie Ciesla-Maudet
contact@alacimedesarbres.fr
06 82 20 41 29