

Les Fonds de Garantie du Plan de Relance

Mardi 20 Avril

Bruno HEUCLIN,
Directeur Régional Pays-de-la-Loire



l'entreprises des
ENTREPRENEURS

Le Fonds de Garantie **Renforcement de la Trésorerie**

- **Entreprises et projets accompagnés**

- Entreprise rencontrant des difficultés conjoncturelles qui ne sont pas d'origine structurelles. Exclusion des entreprises « en difficulté avérée ».
- Garantir les opérations de consolidation à moyen terme de TPE, PME et ETI, avec le **maintien au minimum** de l'ensemble des ressources bancaires .

- **Concours garantis**

Prêts à moyen terme (2 à 7 ans), y compris les prêts personnels aux dirigeants pour réaliser des apports en fonds propres, et les cessions-bails (jusqu'à 10 ans)

- **Plafond de risques maximum**

1,5 M€ par PME et TPE et 15 M€ pour une ETI

- **Quotité garantie Maximum : 60 %** (50 % en l'absence d'augmentation des concours bancaires globaux) et **pouvant être porté à 70 %**.

- **Coût : 0,80 % l'an**, majoré et spécifique pour les ETI et les quotités > 60%

Le Fonds de Garantie **Ligne de Crédit Confirmé**

- **Entreprises et projets accompagnés**
 - Garantir des lignes de crédits à court terme de TPE, PME et ETI.
 - Entreprise rencontrant des difficultés conjoncturelles qui ne sont pas d'origine structurelles. Exclusion des entreprises « en difficulté avérée ».
- **Concours à court terme garantis**

Ouverture ou renouvellement de lignes de crédits confirmées d'une durée de **12 mois minimum** à 18 mois maximum.

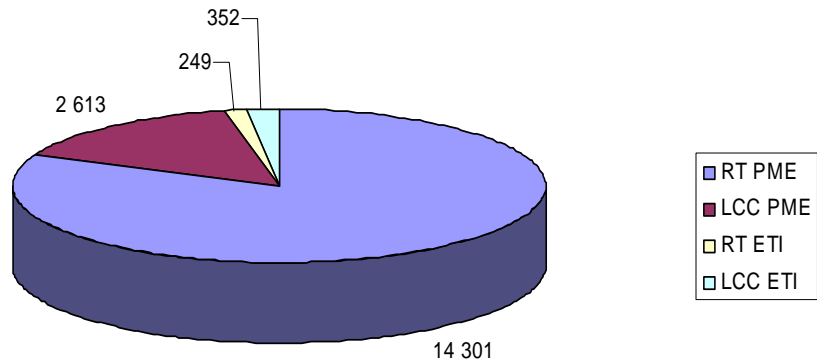
Les engagements par signature ne sont pas éligibles.
- **Plafond de risques maximum**

1,5 M€ par PME et TPE et 15 M€ pour une ETI
- **Quotité garantie Maximum : 60 %** (50 % si < 18 mois) et **pouvant être porté à 70 %**.
- **Coût : 1 % l'an**, majoré et spécifique pour les ETI et les quotités > 60 %

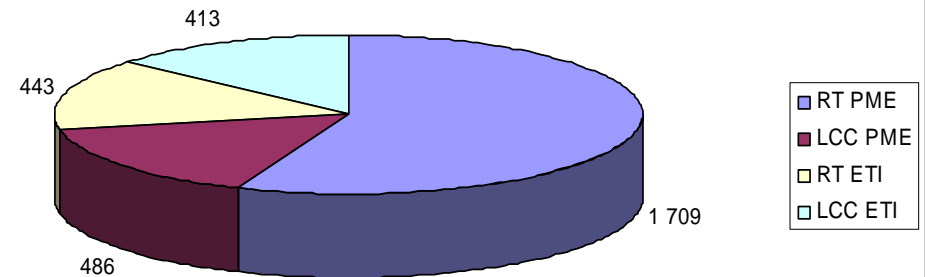
Les Fonds du Plan de Relance

ACTIVITE France au 15/04/2010

		Nombre	Montant <i>en million d'euros</i>
PME	RT PME	14 301	1 709
	LCC PME	2 613	486
ETI	RT ETI	249	443
	LCC ETI	352	413
Total		17 515	3 051



Poids de l'activité en nombre

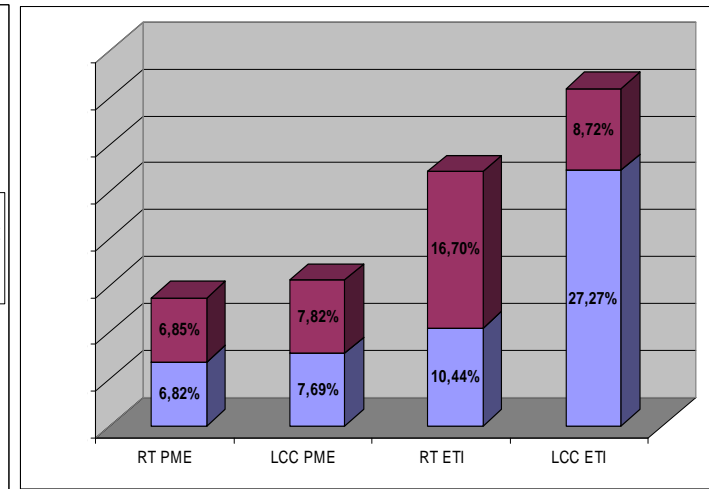
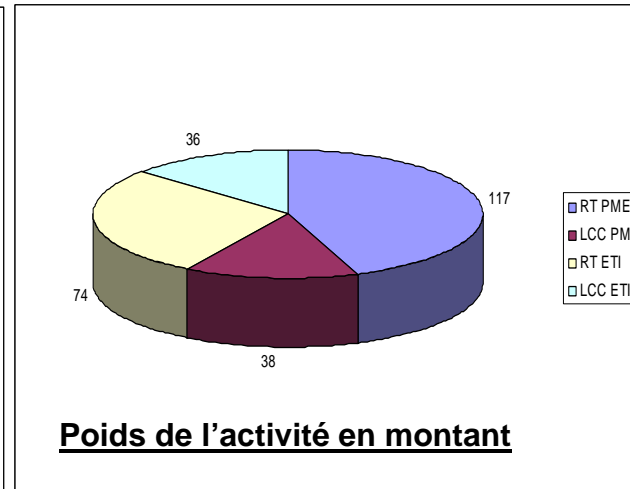
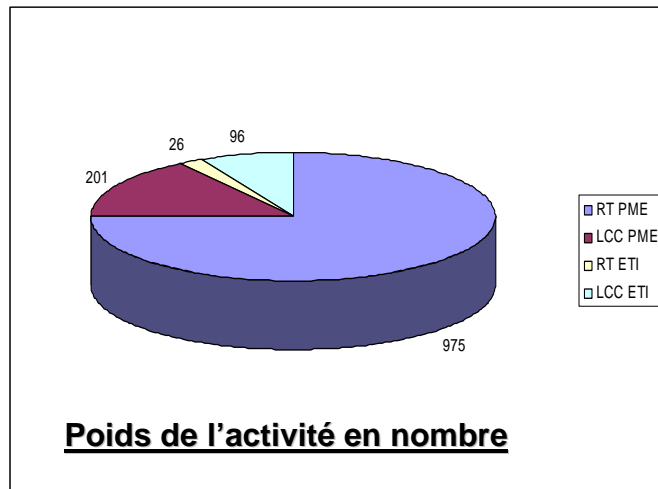


Poids de l'activité en montant

Les Fonds du Plan de Relance

ACTIVITE PAYS DE LA LOIRE au 15/04/2010

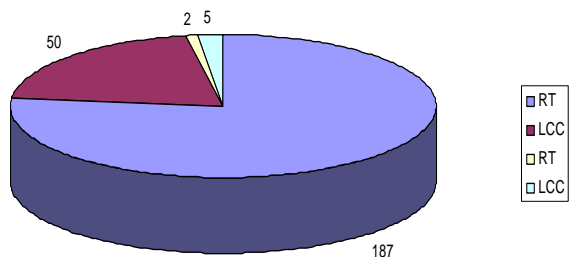
		Nombre	%	Montant en millions d'euros	%
PME	RT PME	975	6,82%	117	6,85%
	LCC PME	201	7,69%	38	7,82%
ETI	RT ETI	26	10,44%	74	16,70%
	LCC ETI	96	27,27%	36	8,72%
Total		1 298		265	



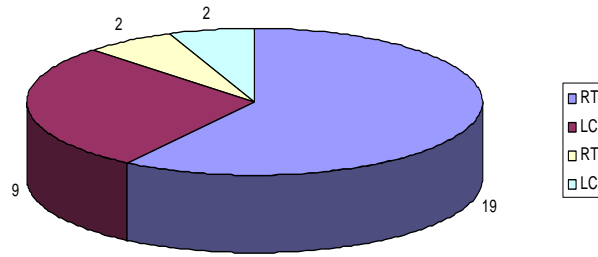
Les Fonds du Plan de Relance

ACTIVITE MAINE ET LOIRE au 15/04/2010

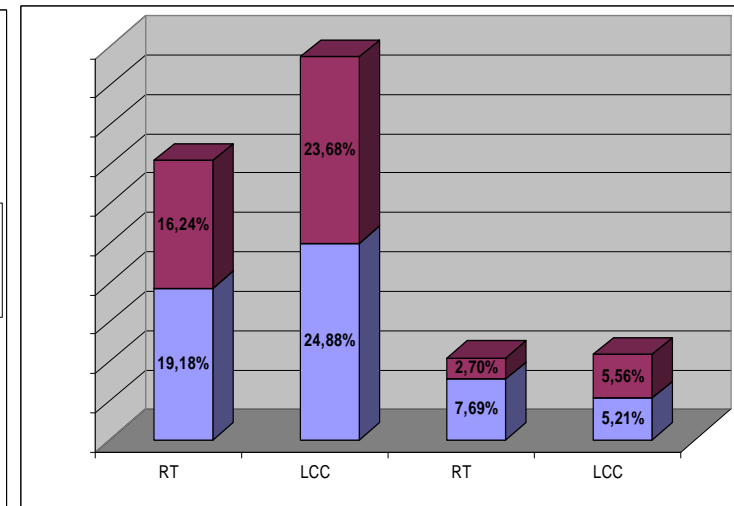
		Nombre	%	Montant <i>en millions d'euros</i>	%
PME	RT	187	19,18%	19	16,24%
	LCC	50	24,88%	9	23,68%
ETI	RT	2	7,69%	2	2,70%
	LCC	5	5,20%	2	5,50%
Total		244		32	



Poids de l'activité en nombre



Poids de l'activité en montant



Évolution 2009-2010

Fonds RT/RTPME	01/01/2009 au 15/04/2009		01/01/2010 au 15/04/2010			
	Nombre	Montant en millions d'euros	Nombre	Montant en millions d'euros	% évolution nombre	% évolution montant
France	3547	417	1996	235	-43,7	-43,6
Pays de la Loire	210	21,5	186	21,3	-11,4	-0,9
Maine et Loire	156	15,7	138	16,7	-11,5	6,4

Renforcement des Fonds Propres et Quasi Fonds Propre

- **P2RI:** Prêt Régional de Redéploiement Industriel
outil Région-place financière
- **FSI-PME:**
outil CDC-Banque de France
 - - FSI-PME
 - - FSI-France Investissement
 - - Fonds de Consolidation et de Développement des Entreprises
- **CDP:** Contrat de développement participatif
- outil OSEO

Le Contrat de Développement Participatif

Jusqu'à 3 000 000 €

pour renforcer la structure financière des entreprises engageant un programme de développement

The logo for 'oseo' is displayed in a dark grey, lowercase, sans-serif font. The letter 'e' has a red dot above it. To the right of the text is a yellow, curved, brushstroke-like graphic element.

oseo

Bénéficiaires

PME (1) et/ou ETI indépendantes (2) qui ont besoin de renforcer leur structure financière pour accompagner leur développement

- sociétés créées depuis plus de 3 ans
- financièrement saines (notation FIBEN de 3 à 5)
- dont la croissance prévisionnelle du CA global est d'au moins 5 % l'an

Sont exclues : les SCI et les entreprises en nom personnel

(1) suivant définition européenne de la PME

(2) jusqu'à 5 000 salariés

Objectif

Renforcer la structure financière des entreprises en développement, à l'occasion d'un programme d'investissements

➤ **L'assiette du Contrat de Développement Participatif est constituée par :**

- des investissements immatériels ,
- des investissements corporels à faible valeur de gage : matériels spécifiques, moules, matériel informatique...
- l'augmentation du besoin en fonds de roulement générée par le projet de développement

Les opérations de restructuration financière sont exclues.

Montant

Jusqu'à 3.000.000 € pour boucler le projet de développement

- **Minimum** : 300.000 €
- **Maximum** : 3.000.000 €
- Au plus, égal au montant des fonds propres et quasi fonds propres de l'emprunteur
- **Encours maximum par groupe bénéficiaire** : 3.000.000 €
(non cumulatif avec les autres formules de Prêts Mezzanine)

Durée, amortissement, tarification, garantie

Une durée et un amortissement adaptés à l'objectif de renforcement de la structure financière

- Durée : 7 ans
- 2 ans de différé de capital
- 20 échéances trimestrielles, à terme échu, avec amortissement linéaire du capital
- Rémunération : 2 composantes
Taux Fixe ou variable + complément de rémunération
- **Aucune garantie** sur les actifs de l'entreprise, **ni aucune caution** personnelle du dirigeant, uniquement **une retenue de garantie** de 5% et **Assurance Décès Invalidité**

Partenariat avec les banques et les apporteurs de fonds propres

Le Contrat de Développement Participatif est associé systématiquement à des financements extérieurs :

- portant sur le même programme d'investissement, engagé depuis moins de 6 mois
- soit en fonds propres ou quasi fonds propres (1 pour 1)
 - ✓ égal à celui du Contrat de Développement Participatif
 - ✓ pouvant être garanti par OSEO (1) dans le respect des conditions d'éligibilité
- soit par financement bancaire (1 pour 2)
 - ✓ égal au double du Contrat de Développement Participatif et d'une durée minimum de 5 ans
 - ✓ pouvant être garanti par OSEO (1)

PRÊTS MEZZANINES

	CDP		PPD		Autres contrats de développement		P2RI		Total	
	Nombre	Montant en k€	Nombre	Montant en K€	Nombre	Montant	Nombre	Montant en k€	Nombre	Montant en k€
Région	15	8 315	33	1 904	61	11 915	51	37 850	160	59 984
49	1	600	12	544	14	2 973	13	6 100	40	10 217
53	3	2 500	5	220	5	661	2	1 500	15	4 881
72	2	1 170	8	605	21	2 500	5	4 800	36	9 075
44	7	3 445	2	135	12	4 101	16	10 950	37	18 631
85	2	600	6	400	9	1 680	15	14 500	32	17 480

Merci

oseo.fr