

LA COTATION BANQUE DE FRANCE EN 2010

Réunion du 20/04/2010

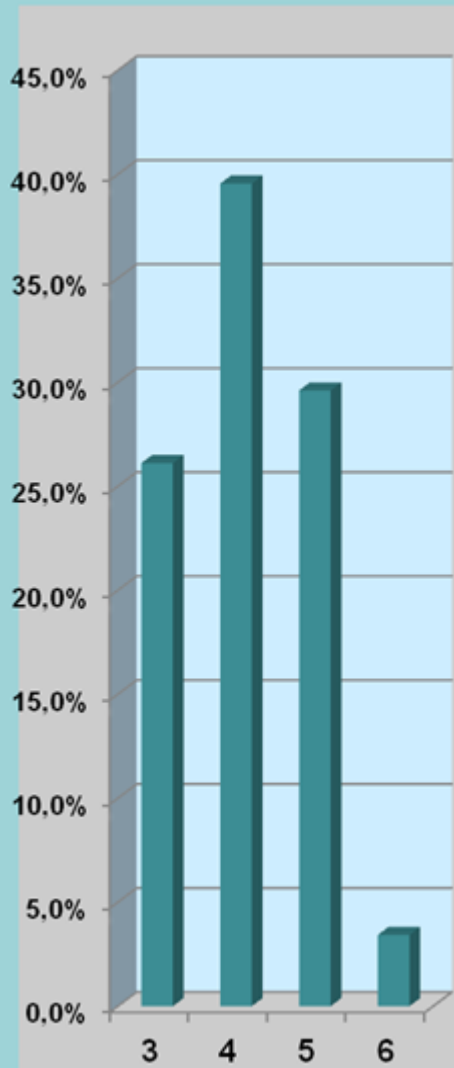
A quoi sert la cotation Banque de France ?

- Aux besoins de la **politique monétaire**
- Aux besoins du **contrôle des banques**
- A **l'information** des chefs d'entreprise et de leurs banquiers:
 - qualité des engagements des banques
 - positionnement des entreprises sur une échelle de « risque de crédit »
 - nourrir le dialogue banque-entreprise par une référence reconnue.

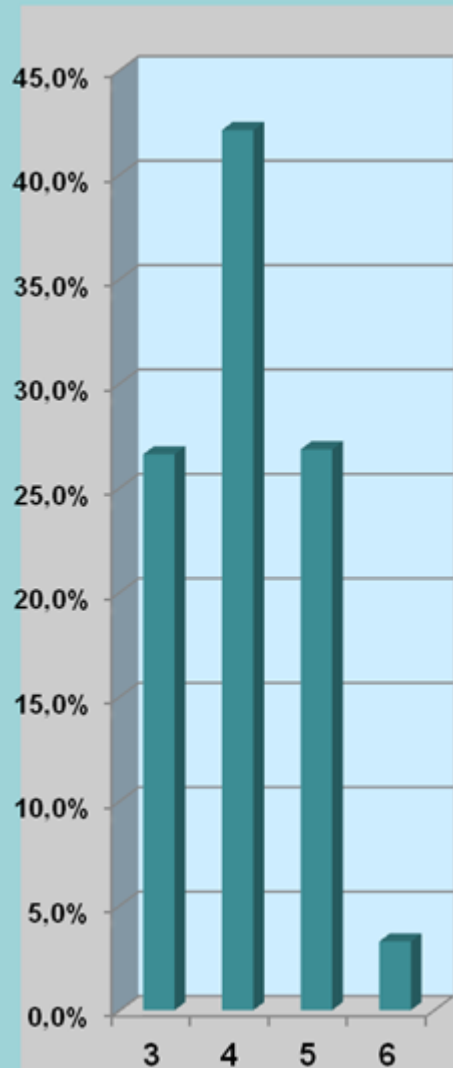
Le contenu de la cotation Banque de France

- Une **synthèse** des informations économiques et financières recueillies sur une entreprise.
- Composée de deux éléments:
 - Une **cote d'activité**: de A à N ou X.
 - Une **cote de crédit**, fondée sur l'analyse de la situation financière: 3++, 3+, 3, 4+, 4, 5+, 5, 6, 7, 8, 9, P.
- **Réservée** à l'usage de la profession bancaire
- Les cotes éligibles.

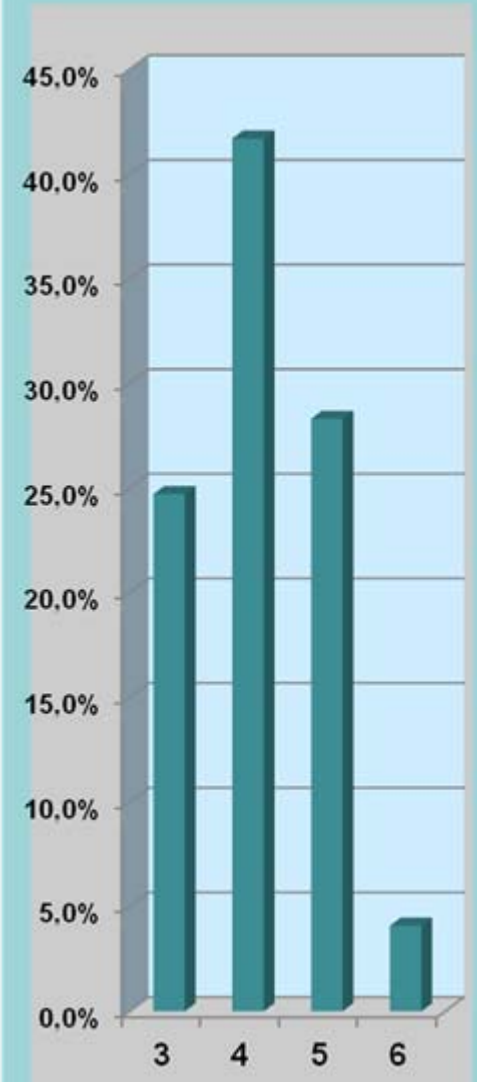
MAINE-ET-LOIRE



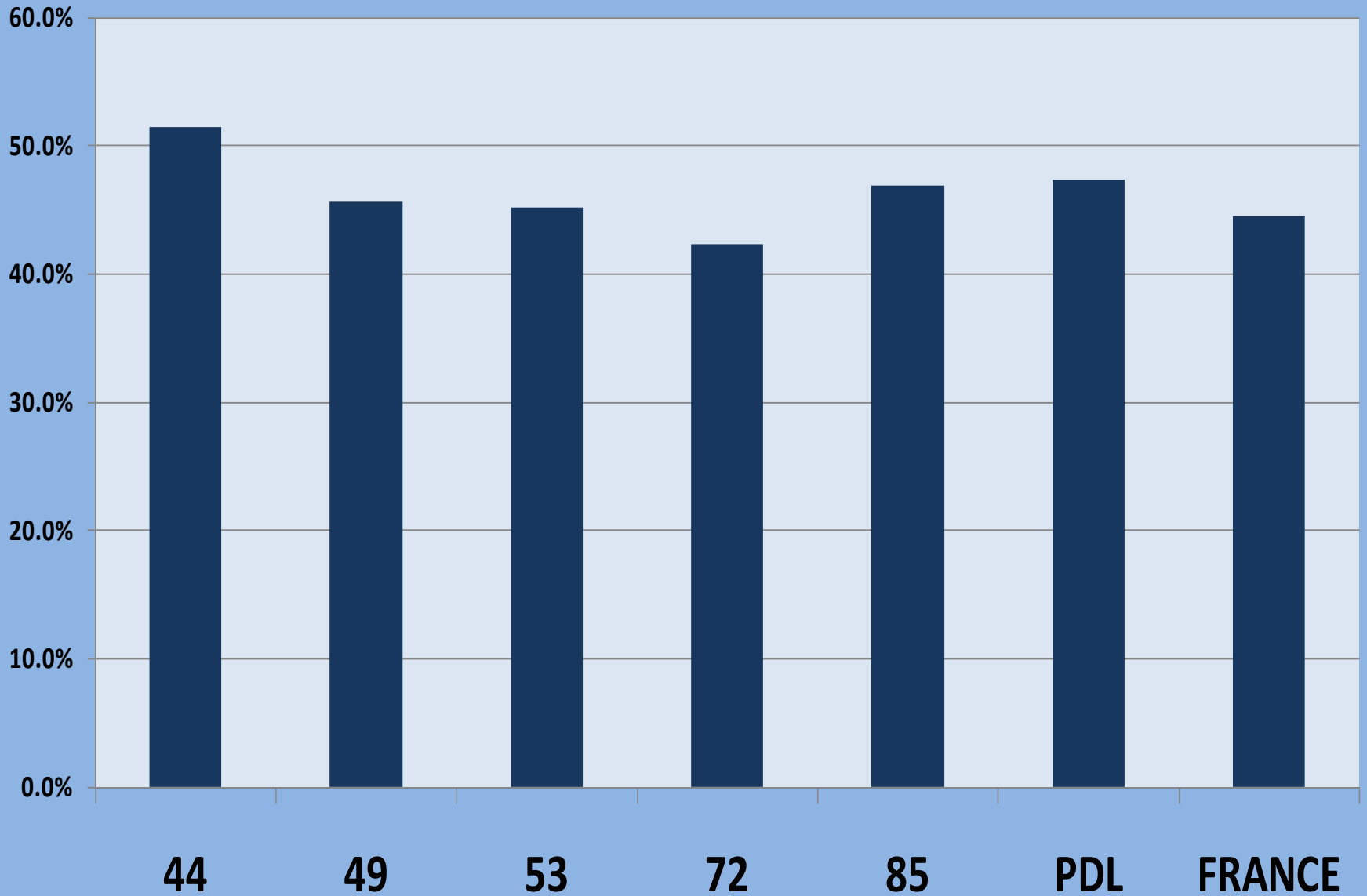
PAYS DE LA LOIRE



FRANCE



REPARTITION DES COTES ELIGIBLES (cotes 3++ à 4+) EN PAYS DE LA LOIRE
Base au 26 février 2010



La répartition des cotations

(à fin février 2010)

COTES	Département	Région	National	Département	Région	National
3++	152	496	11 097	4,42%	3,41%	4,44%
3+	355	1 257	20 778	10,33%	8,65%	8,32%
3	391	2 114	29 834	11,37%	14,55%	11,95%
<i>total cotes 3</i>	<i>898</i>	<i>3 867</i>	<i>61 709</i>	<i>26,12%</i>	<i>26,62%</i>	<i>24,71%</i>
4+	732	3 234	52 473	21,29%	22,26%	21,01%
Total cotes 3++ à 4+	1 630	7 101	114 182	47,41%	48,88%	45,72%
4	628	2 888	51 653	18,27%	19,88%	20,68%
<i>total cotes 4</i>	<i>1 360</i>	<i>6 122</i>	<i>104 126</i>	<i>39,56%</i>	<i>42,14%</i>	<i>41,69%</i>
5+	669	2 525	43 795	19,46%	17,38%	17,54%
5	349	1 376	26 894	10,15%	9,47%	10,77%
<i>total cotes 5</i>	<i>1 018</i>	<i>3 901</i>	<i>70 689</i>	<i>29,61%</i>	<i>26,85%</i>	<i>28,30%</i>
6	118	479	10 208	3,43%	3,30%	4,09%
8	14	58	1 153	0,41%	0,40%	0,46%
9	4	19	381	0,12%	0,13%	0,15%
P	26	81	1 482	0,76%	0,56%	0,59%
TOTAL	3 438	14 527	249 748	100%	100%	100%

La cotation en 2010

- Une préoccupation **commune**.
- La **lettre du gouverneur** de la Banque de France au Président de la Fédération Bancaire Française
- La **recherche systématique** d'éléments complémentaires en cas de perte d'une cote éligible ou d'une dégradation de deux crans
- Les **informations nécessaires**: contenu, forme.